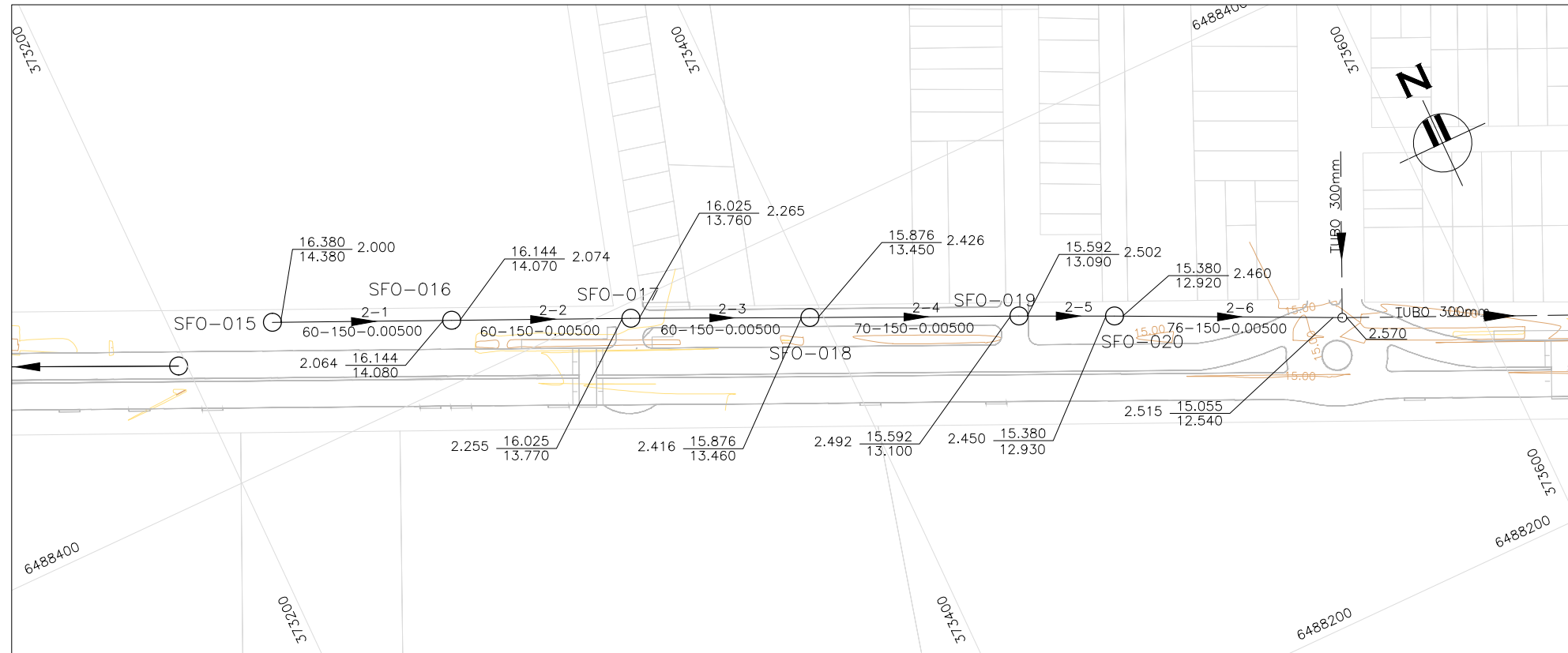
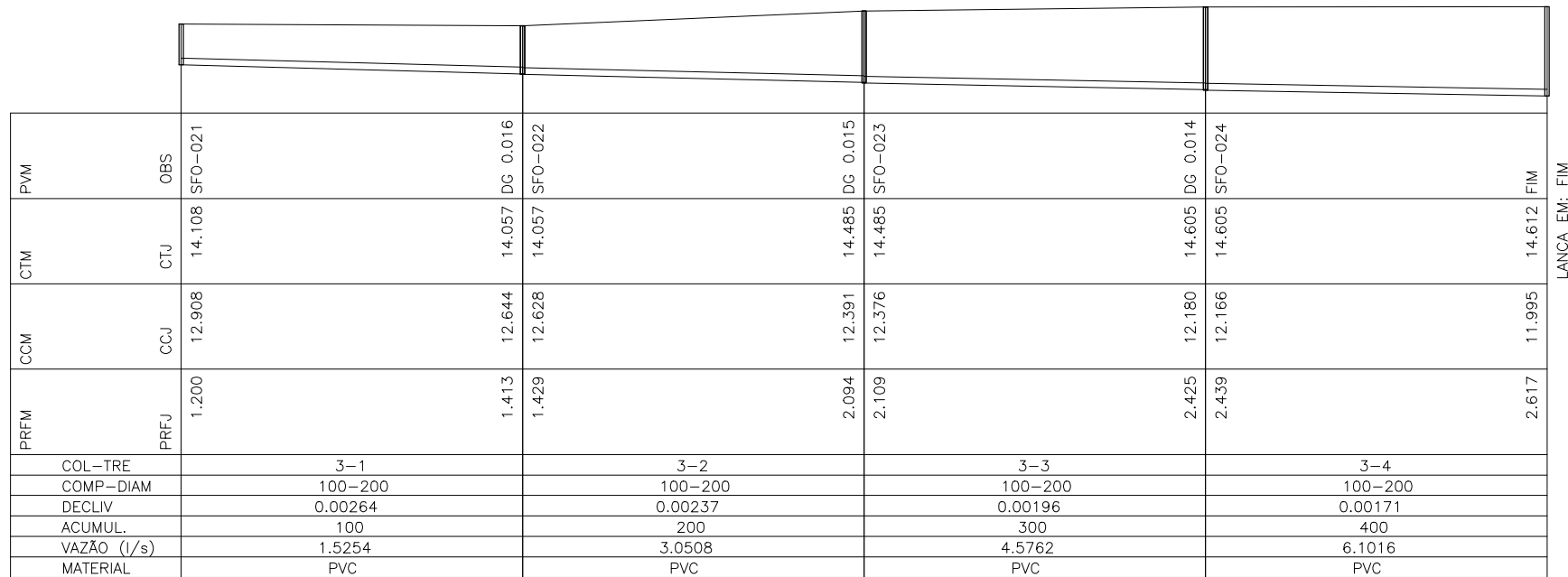


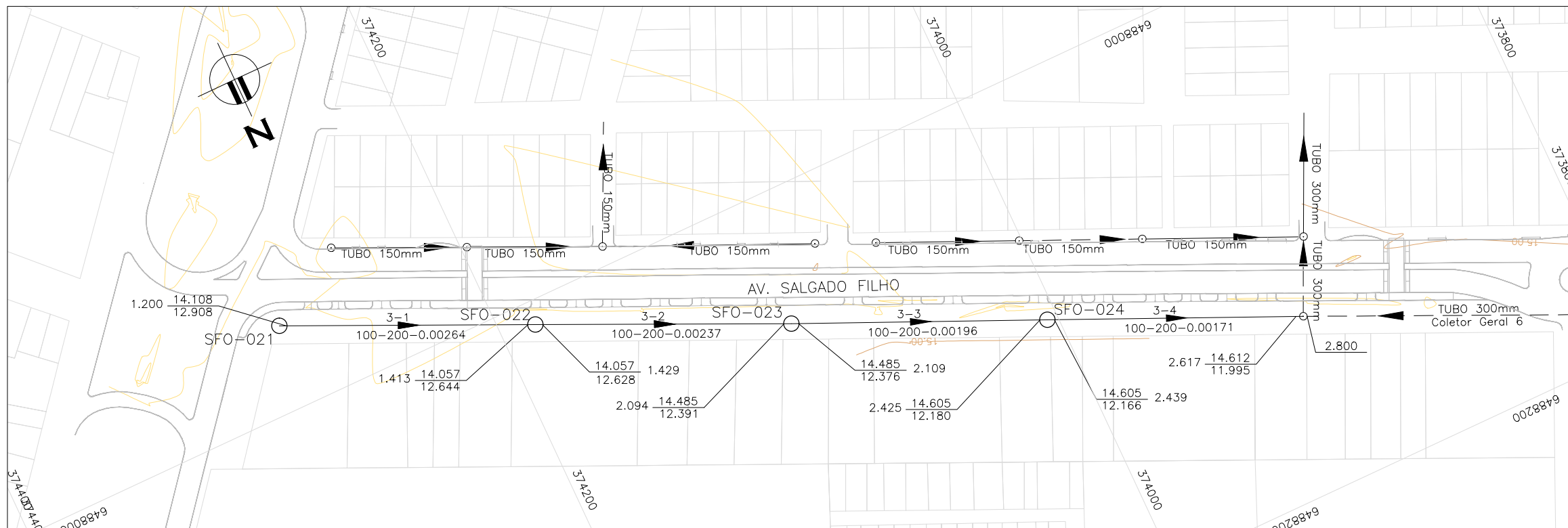
PERFIL LONGITUDINAL – TRECHO 2
ESCALA: H:1:2000 V:1:200 (A1)
H:1:4000 V:1:400 (A3)



PLANTA BAIXA – TRECHO 2
ESCALA: 1:2000 (A1)
1:4000 (A3)



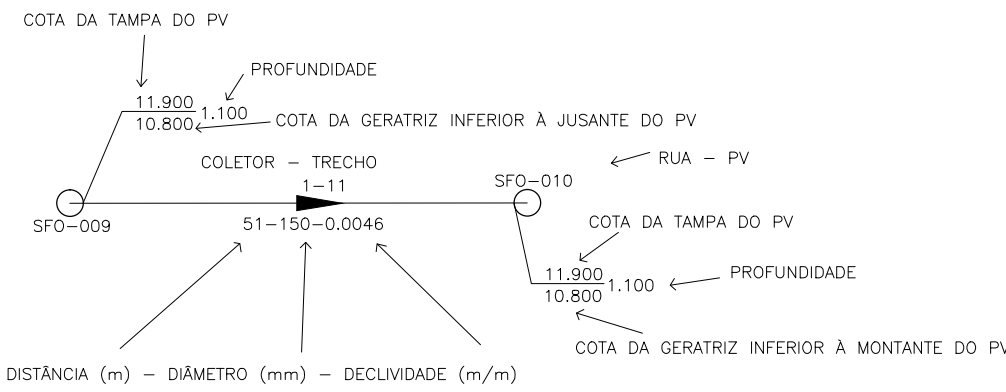
PERFIL LONGITUDINAL – TRECHO 3
ESCALA: H:1:2000 V:1:200 (A1)
H:1:4000 V:1:400 (A3)



PLANTA BAIXA – TRECHO 3
ESCALA: 1:2000 (A1)
1:4000 (A3)

LEGENDA:

- REDE PROJETADA
- COLETOR GERAL CG3
- REDE EXISTENTE
- PROJETO VIÁRIO
- CADASTRO
- CURVAS DE NÍVEL



OBSERVAÇÕES:

- QUANDO A COTA DA GERATRIZ INFERIOR À MONTANTE DO PV NÃO É ASSINALADA, ADOTAR A MESMA COTA DA GERATRIZ INFERIOR À JUSANTE, NO MESMO PV.
- OS TRECHOS DE REDE ONDE NÃO CONSTA O DIÂMETRO POSSUEM DN 150mm E AS TUBULAÇÕES SÃO EM PVC PARA ESGOTO SANITÁRIO, PONTA E BOLSA COM JUNTA ELÁSTICA INTEGRADA (NBR 7362).
- COTAS E DISTÂNCIAS EM METROS.

01	REDE COLETORA DO TRECHO 2 FOI APROFUNDADA	Carlos B.	Luiz Carlos	Luiz Carlos	11/11/2014
0	EMISSION INICIAL	Carlos B.	Luiz Carlos	Luiz Carlos	14/10/2014
REVISÃO	DESCRIÇÃO	DESENHO	VERIFICAÇÃO	APROVAÇÃO	DATA
DIREITOS AUTORAIS RESERVADOS CONFORME TERMOS CONTRATUAIS. PROIBIDA A REPRODUÇÃO TOTAL OU PARCIAL, DESSE DESENHO SEM O EXPRESSO CONSENTIMENTO DO PROPRIETÁRIO.					
					
CLIENTE					
 PREFEITURA MUNICIPAL DE PELOTAS					
IDENTIFICAÇÃO DO PROJETO					
PROJETO EXECUTIVO PARA REDE COLETORA EM SETE VIAS DO BAIRRO TRÊS VENDAS – PELOTAS/RS					
CLIENTE	TÍTULO DO DESENHO				
RESPONSÁVEL TÉCNICO	REDE COLETORA AV. SALGADO FILHO (SFO)				
CÓDIGO	ESCALA	NOME DO ARQUIVO	DATA	NÚMERO DO CLIENTE	
EG0185-D-SFO-RED-03	INDICADA	EG0185-D-SFO-RED-01a03.dwg	10/2014	SFO-RED-03	